

**JB LIGHTING**

# M18

## 1,200 W PROFILE

with multispectral LED

鮮やかな色の多様性を実現した、  
感動的な明るさのシアター機材!



**Output**  
**30,000**  
lumen at  
7000 K

**Zoom**  
**6.5°-54°**  
(1:8.3)

**only**  
**28 dB(A)**  
extremely  
quiet

**only**  
**32 kg**  
weight

**CRI**  
**96**

**1,200 W**  
multispectral  
LED

**Made in**  
**GERMANY**

...JUST BRILLIANT



## M18 Profile - 驚異的なパワーと輝きを持つ多才な色の奇跡を生み出します!

M18は、1,200ワットのマルチスペクトルLED、フレーミングモジュール、6.5°~54°のズーム範囲を持つプロファイルスポットライトで、劇団、劇場、オペラハウス、映画など色彩を重視する用途向けに特別に設計されています。

その圧倒的な明るさ（例えば、5600Kで28,000lmの出力）により、遠くからでも息を呑むほど明るい光の投射が可能です。そして、非常に静かに、非常に正確に、全くフリッカーのない状態を実現します。

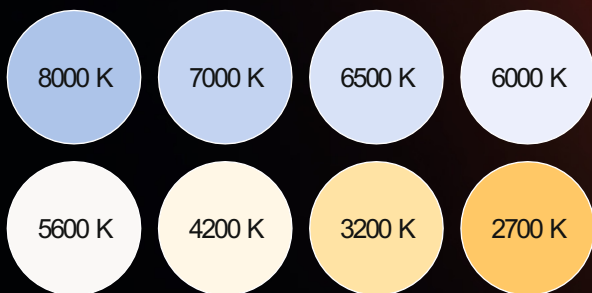
特にCRI96は肌色を自然に見せ、マルチスペクトル加法混色により、色彩の多様性と輝きを見事に再現しています。M18 Profileは、工場出荷時にホワイトカラー／パステルカラーと、2つのゴボホイールがプリセットされています。

劇場用に特別に設計された14個のプロジェクションゴボを搭載しています。

さらに、M18 Profileは2つの無段階フロストフィルター（1°、5°）、2つの回転プリズム、そしてエンドレスかつシームレスに回転させることができる本格的なアニメーションホイールを搭載しています。

M18 Profileは、以下のような機能を備えた真のシアター向けプロフェッショナル機材です。

- ・ 6.5°~54°のズーム（1:8.3）
- ・ CMY、RGB、RGBALのカラーミキシング機能
- ・ フレーミングモジュール（±65°回転可能）  
4枚のブレード、各ブレードは独立して±30°の回転が可能
- ・ ゴボホイール×1、回転ゴボ×6
- ・ 回転アニメーションホイール
- ・ 無段階調節可能なフロストフィルター2枚
- ・ プリズム2枚（サークル3面、リニア5面）
- ・ アニメーション効果
- ・ 無段階調整可能な高速アイリス
- ・ 大型発光レンズ
- ・ グラフィックディスプレイ  
電子回転式、バッテリーバックアップ付き
- ・ フリッカーフリー機能  
カメラモード 100/120/600Hz
- ・ 重量32kg、4つのキャリングハンドルで使い勝手抜群
- ・ Pan/Tiltリミット設定
- ・ 大型発光レンズ
- ・ 超静音28dB(A)
- ・ 白色光の色温度は2000~12000ケルビンの間でシームレスに調整可能



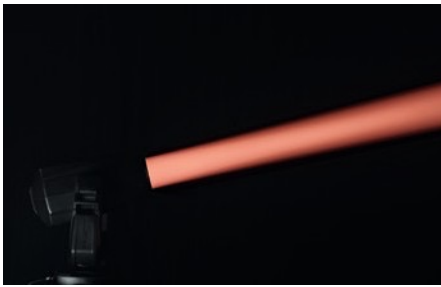
詳細はこちらへ：

[www.jb-lighting.de](http://www.jb-lighting.de)

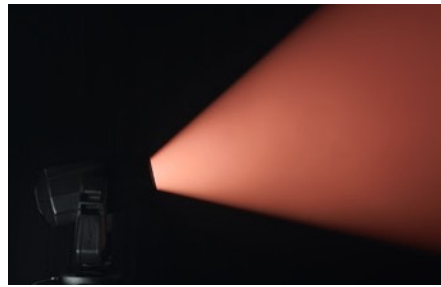


## ズームレンジ&フロストフィルター

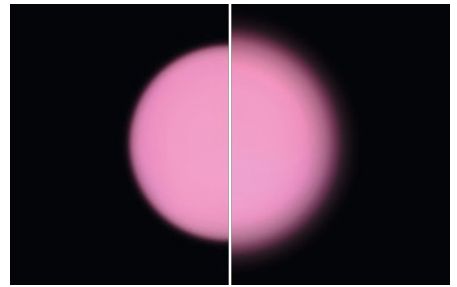
M18PROFILEは、6.5°~54°の範囲で絶対にシャープで均質なビームを可能にします。WASHの様な用途の場合、必要に応じて2つの無段階フロストフィルターを使用し、極めて均質なボカシを作ることができます。



Minimum zoom (6.5°)



Maximum zoom (54°)

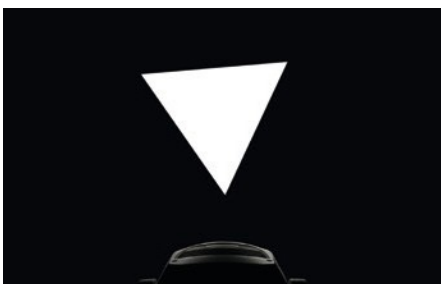


Soft edge, 1°

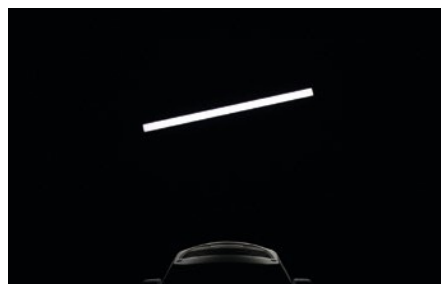
Flood frost, 5°

## M18 PROFILE -シアターフレームモジュール

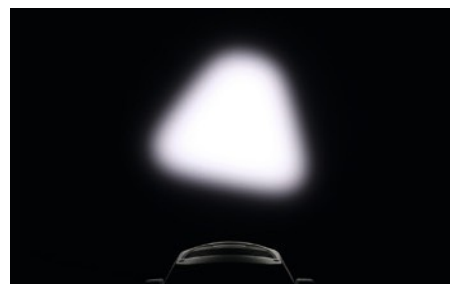
M18PROFILEは、開口部の短い特殊なシアターフレーミングブレードを装備しており、光の損失を最小限に抑えながら、非常に高いセットアングルを可能にします。各ブレードは独立して位置と角度を調整でき、最大角度 $\pm 30^\circ$ で使用可能な範囲のほぼ全域に挿入できます。この利点により、より速く、より正確に、より柔軟に作業を行うことができ、極端な照明角度の偏向をより簡単に行うことができます。



各ブレードは回転( $\pm 30^\circ$ )し、自由に位置決めできます。



4枚のブレードは、互いに平行または、直角に正確に配置できます。



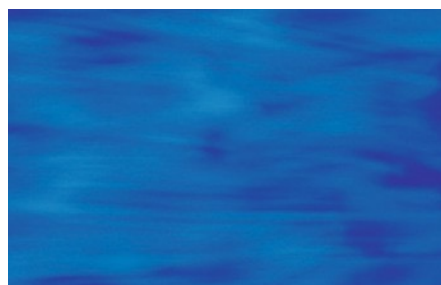
フレームモジュールは回転可能で、稼働角は $\pm 65^\circ$ となります。フロストフィルターとの組み合わせも可能です。

## アニメーション・ホイール&プリズム

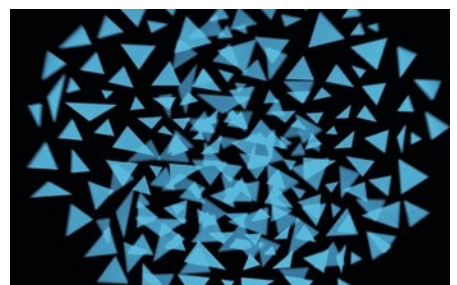
M18PROFILEのゴボと連続して回転するアニメーション・ホイールを組み合わせれば、さまざまなダイナミクスを持つ卓越した火や水のエフェクトを作り出すことができます。また、M18には2つのプリズム（3-facet circularと5-facet linear）が搭載されており、ステージデザインにさらに多彩なパターンと動きを加えることができます。



Fire effect



Water effect



Triangular gobo with 3-facet prism

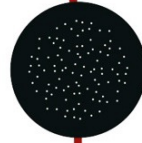


## オプション:リミッター設定

M18 ProfileのPAN540° /TILT280° の最大移動範囲は、必要に応じて個別に機械的に制限することができます。この目的のために、PANまたはTILT動作の新しい開始点と終了点は、パスリミッター(付属品)を使用して定義します。

6  
rotating  
gobos

8  
fixed  
gobos



1  
animation  
wheel



メカニカル・リミッターを取り付け、その後「リミット」リセットを行うと、新たに制限された可動域もソフトウェアに記録され、次回以降のリセット時に自動的に考慮されます。



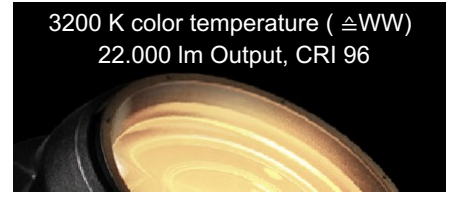
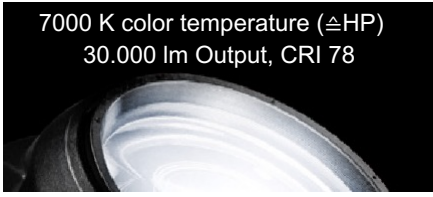
## JBスライドインテクノロジー

クリーニングやゴボ交換が簡単にできます。すべてのスライドインは、灯具とのケーブル着脱無しでアッセンプリの着脱可能。

注意：アッセンプリ着脱時は必ず灯具の電源は落としていただくようお願い致します。

# PHOTOMETRIC DATA

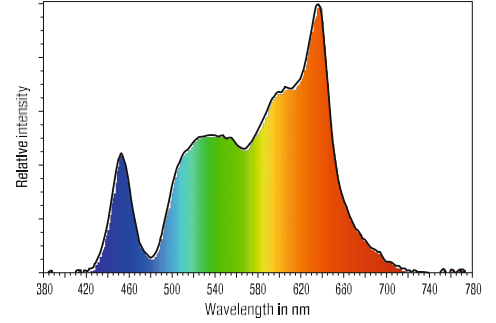
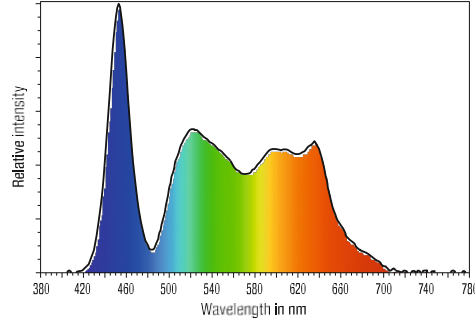
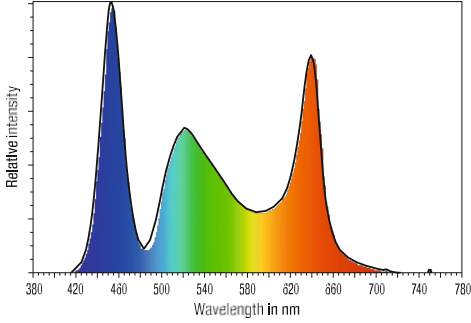
5色（RGB+Amber+Lime）のマルチスペクトルLEDモジュールにより、RGBW LEDに比べて表示できる色空間が広く、色彩が格段に強くなります。



RELATIVE SPECTRAL DISTRIBUTION

RELATIVE SPECTRAL DISTRIBUTION

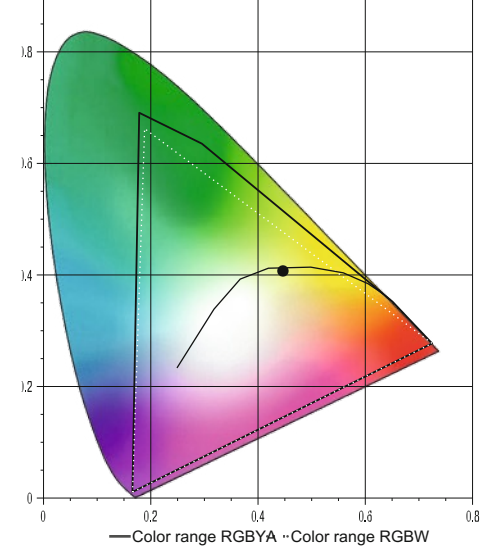
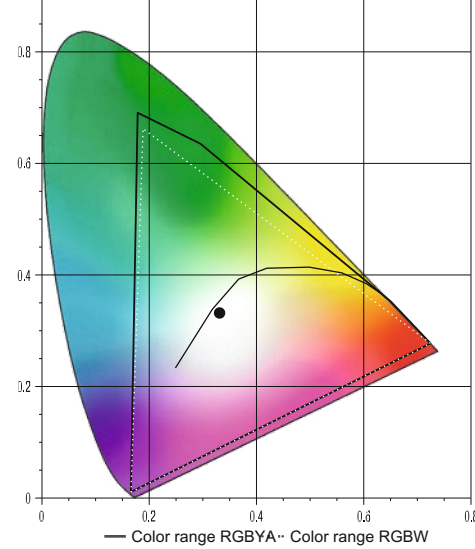
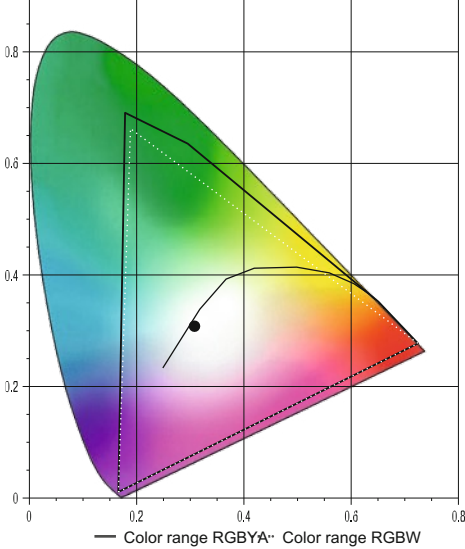
RELATIVE SPECTRAL DISTRIBUTION



CHROMATICITY COORDINATES X,Y CIE 1931

CHROMATICITY COORDINATES X,Y CIE 1931

CHROMATICITY COORDINATES X,Y CIE 1931



COLOR REPRODUCTION – CRI

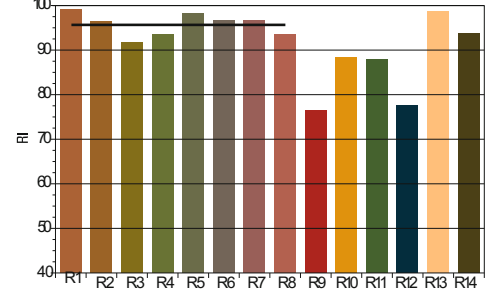
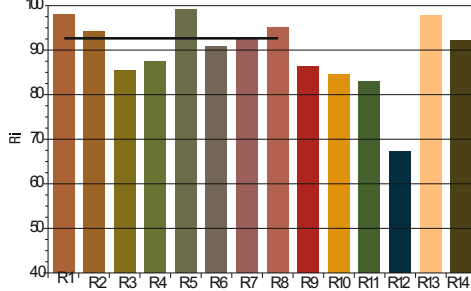
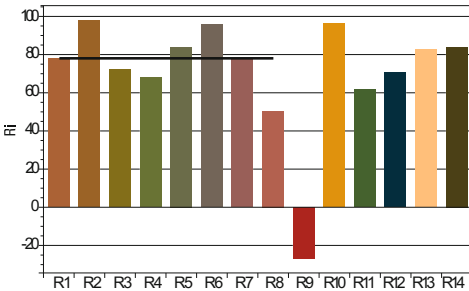
COLOR REPRODUCTION – CRI

COLOR REPRODUCTION – CRI

R <sub>a</sub>	R1	R2	R3	R4	R5	R6	R7	R8	R9	R10	R11	R12	R13	R14
78.1	77.8	97.7	72.3	68.3	84.0	95.8	78.0	50.6	25.4	96.0	61.6	70.7	82.5	83.9

R <sub>a</sub>	R1	R2	R3	R4	R5	R6	R7	R8	R9	R10	R11	R12	R13	R14
92.8	97.8	94.3	85.3	87.5	99.0	90.7	92.8	95.0	86.3	84.4	83.1	67.5	97.8	91.9

R <sub>a</sub>	R1	R2	R3	R4	R5	R6	R7	R8	R9	R10	R11	R12	R13	R14
95.7	99.1	96.4	91.2	93.2	98.1	96.6	96.5	93.2	76.5	88.4	87.8	77.9	98.8	93.9



COLOR REPRODUCTION – TM-30-15

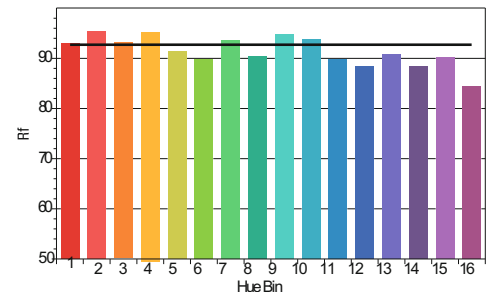
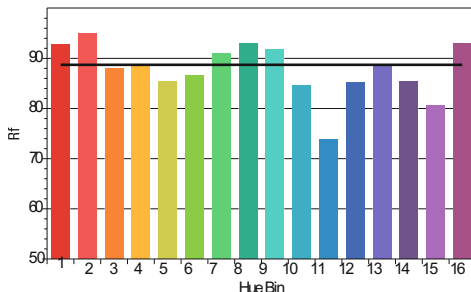
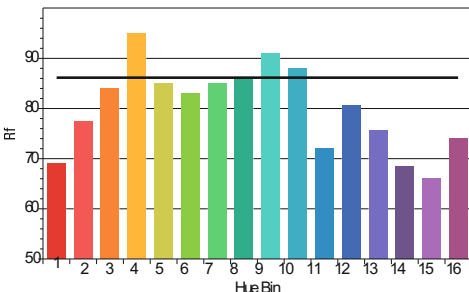
COLOR REPRODUCTION – TM-30-15

COLOR REPRODUCTION – TM-30-15

R <sub>s</sub>	1	2	3	4	5	6	7	8	9	10	11	12	13	14	15	16	R <sub>e</sub>
83.3	69.3	78.7	84.0	94.8	84.8	83.0	84.8	86.0	90.9	88.1	72.0	80.6	75.8	68.3	63.1	74.1	113

R <sub>s</sub>	1	2	3	4	5	6	7	8	9	10	11	12	13	14	15	16	R <sub>e</sub>
88.8	92.7	95.2	88.2	88.8	85.4	86.4	91.0	93.3	91.8	84.6	73.9	85.6	88.7	85.9	80.5	93.4	102

R <sub>s</sub>	1	2	3	4	5	6	7	8	9	10	11	12	13	14	15	16	R <sub>e</sub>
92.6	92.9	95.6	93.0	95.4	91.5	88.5	93.4	90.4	94.8	93.8	88.3	88.4	90.8	88.4	90.1	84.3	102





## 技術仕様

### 光学系・光源

- ・1,200W RGBAL LEDモジュール
- ・30,000 lm 出力 : 7000 K
- ・> 20,000時間以上の寿命
- ・フリッカーフリー、カメラモード 100、120、600 Hz
- ・ズーム範囲 6.5° - 54° (1: 8.3)

### 効果

- ・FIXゴボホイール1枚 (交換可能なゴボ8枚) +オープン
- ・回転ゴボホイール1枚 (交換可能なゴボ6枚) +オープン
- ・CMY、RGB、RGBALのカラーミキシング
- ・CRI最大96
- ・白色光の色温度は、2000~12000の範囲でシームレスに調整可能
- ・4つのブレードを持つフレーミングモジュール  
それぞれが独立した動きと回転制御を持ち、モジュールは130° (±65°)、各ブレードは独立して±30°の回転が可能
- ・「水」や「火」のエフェクトの為のアニメーションホイール
- ・高速アイリス (18枚羽根仕様)
- ・プリズム2枚 (3面サークル) (5面リニア)
- ・フロストフィルター2枚 (ソフトエッジ/フラッドフロスト)  
オプションにて別途フロストへの変更可能
- ・電子調光器 0%~100
- ・電子ストロボ
- ・アニメーション機能
- ・オートフォーカス機能
- ・ズーム範囲 6.5° - 54° (1: 8.3)

### ムーブメント

- ・3相ステッピングモーター
- ・高精度、高速、静かな動作
- ・パン540°/チルト280

### 制御・プログラミング

- ・USIT DMX-512、RDM
- ・Art-NetおよびsACNIによるEthernet interface
- ・Wireless DMX Lumen Radio CRMX TiMo
- ・LCDディスプレイ、コントロールキー、電子回転式、バッテリーバックアップ付き
- ・ソフトウェアアップデート用ミニUSB
- ・スタンドアロンモード、マスター/スレーブ機能
- ・DMXアナライザー内蔵

### 構造

- ・JB-Lighting独自のスライドインモジュール技術
- ・キャリングハンドル付きの頑丈な構造
- ・PAN/TILT搬送ロック
- ・PAN/TILTリミッター設定
- ・ファンコントロールによる静粛性 (28dB(A))
- ・Neutrik 5pin XLR IN/OUT
- ・Neutrik etherCON IN/OUT
- ・Neutrik powerCON TRUE1 IN/OUT

### リギング

- ・オメガブラケット (2個) により、迅速かつ簡単な設置が可能

### 電源

- ・最大消費電力 1,600VA
- ・入力電圧範囲 100V-240V, 50/60 Hz

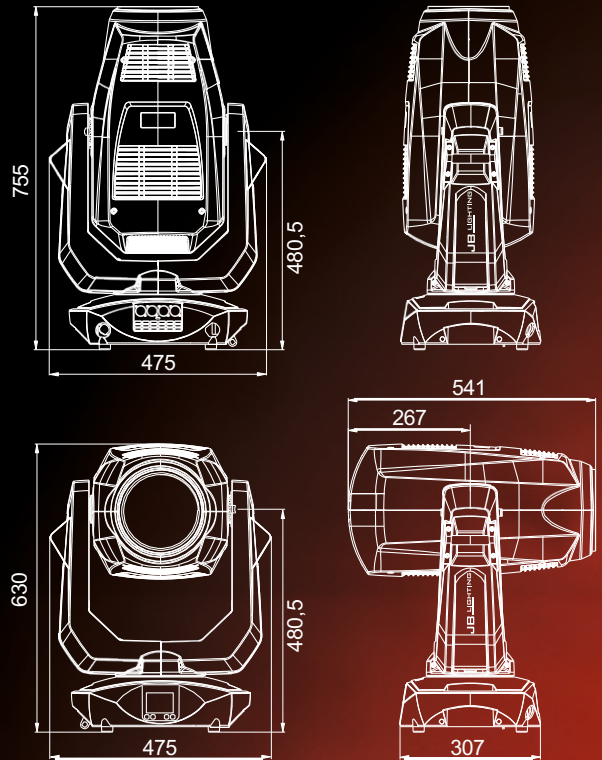
### サイズ

- ・寸法 幅475×高さ755×奥行き307mm
- ・重量 : 32 kg

### 付属品

- ・powerCON TRUE1  
フレキシブルラバーケーブル (長さ2m、1.5mm<sup>2</sup>×3芯)
- ・オメガブラケット2個

## Dimensions:



フルサイズ日本語  
カタログサイト

# JB LIGHTING

MAIL : INFO@JB-LIGHTING.JP

TEL : 03-4335-9111