

JB LIGHTING

P18 MK2

1,100 W PROFILE

with framing module

ステージのプロが求める「より軽く」
「より静かに」「より効率的に」を実現！
ユーザーのニーズにお答えします。

Output
40,000
lumen

Zoom
6.5°-54°
(1:8.3)

only
28 dB(A)
extremely
quiet

only
32 kg
weight

1,100 W
white light
LED

Made in
GERMANY

...JUST BRILLIANT

P18Profileは、新しい基準 を打ち立てます。 本気です！！

第一世代の高性能なP18ムービングライトは、プロ用照明の性能特性に新しい基準をもたらしました。P18 Profileの新世代 (MK2) は、光量、精度、エネルギー効率の面で常に一步先を行くことを目的とした持続可能な製品開発の優れた例として、さらに高いハードルを設定しています。

1, 100Wの白色LEDモジュールにより、その多様な効果、スピード、性能をわずかでも損なうことなく、さらに明るく、より鮮やかになりました。さらに、フレームモジュールの開発により、より幅広いデザインの可能性を提供します。そして、2つのキャリングハンドルを追加することで、すでに32kgと非常に軽量・コンパクトなプロフェッショナル機材を、より快適に扱えるようになりました。

新しいP18プロファイルの特徴は、次のとおりです。

- ・ 6.5° ~54° のズームレンズ (1:8.3)
- ・ 4枚のブレードからなるフレーミングモジュール (±65° 回転可能)、各ブレードは独立して±28° の回転が可能。
- ・ 2個のゴボホイール (6個の回転ゴボと8個の静止ゴボ付き)
- ・ アニメーション・ホイール、アニメーションおよびスパークル機能
- ・ 2個の無段階調節可能なフロストフィルター (ソフトエッジ/フラッドフロスト)
- ・ 2個のプリズム (円形および直線)
- ・ 無段階調整可能な高速アイリス
- ・ 大型投光レンズ
- ・ 4つのキャリングハンドルで持ち運びが簡単
- ・ 超静音28dB (A)
- ・ グラフィックディスプレイ、電子的に回転可能、バッテリーバックアップ付き
- ・ フリッカーフリー動作、カメラモード 100 | 120 | 600Hz および 3kHz

P18プロファイルHP (ハイパワー) :

- ・ CMYカラーミキシングユニットおよびリニアCTO

- ・ 6色カラーホイール×1+高CRIフィルター

P18プロファイルHC (High CRI) :

- ・ CMYカラーミキシングユニット+リニアCTO
カラーホイール7色×1

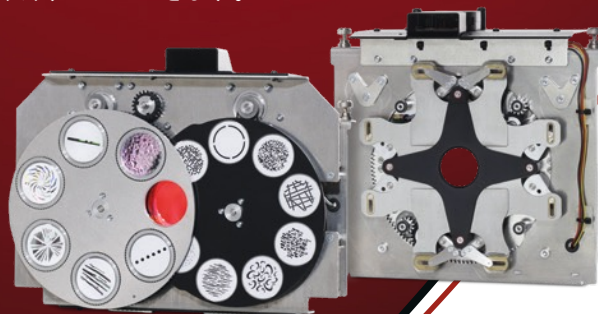
P18 Profile WW (Warm White) :

- ・ CMYカラーミキシングユニット、リニアCTB
7色カラーホイール×1

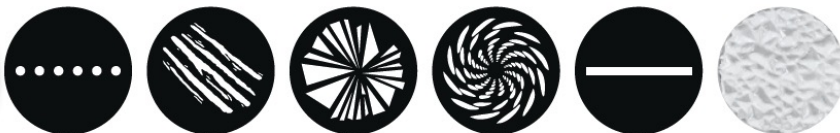


JB SLIDE-IN TECHNOLOGY

P18 Profileでは、清掃やゴボの交換が簡単にできます。内部のスライドイン機構は、ケーブルの切離し無しで取り外すことができます。



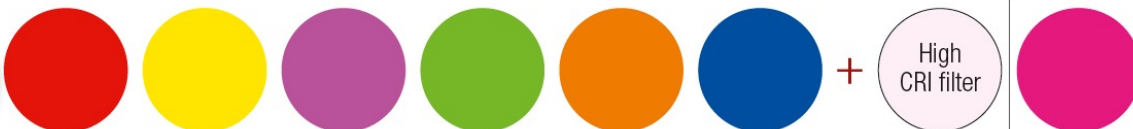
6
rotating
gobos



8
fixed
gobos



6
brilliant
colors



CMY
+ variable
CT filter



P18Profile仕様

光と色と機能の概要



P18 **HP**



P18 **HC**



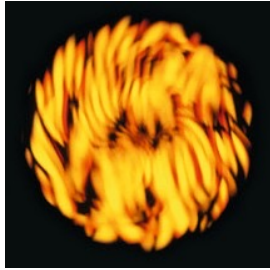
P18 **WW**

Specification:	HP – High Power	HC – High CRI	WW – Warm White
Color temperature:	6800 K	5800 K	3200 K
Luminosity:	72,000 lm (40,000 lm Output)	49,000 lm (28,500 lm Output)	42,000 lm (23,000 lm Output)
CRI:	≥ 70 (with CRI filter ≥ 85)	≥ 90	≥ 91
Correction filter:	linear CTO 6800 K to 2700 K	linear CTO 5800 K to 2500 K	linear CTB 3200 K to 6500 K

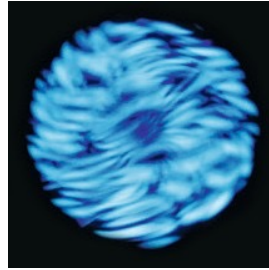
Usage:	最大限の光量 効率的な明るさを実現	最高の演色性 最高の輝度による最適な 「色」再現の実現	ハロゲンランプの色温度を再現 最大限の効果を生み出す
--------	----------------------	-----------------------------------	-------------------------------

ANIMATION WHEEL

P18Profileの回転するアニメーションホイールを使って、躍動感のあるモーションエフェクトを作ることができます。



Fire effect



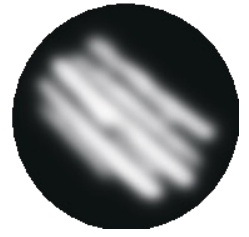
Water effect

FROST FILTERS

シームレスに調整可能なフロストフィルターは、P18 Profileをウォッシュエフェクトにも使用できる多用途なモデルです。



Soft edge



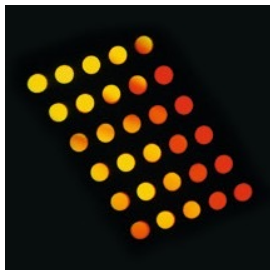
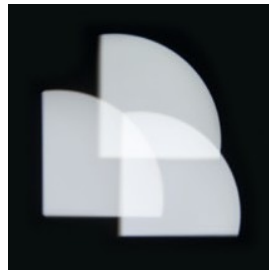
Flood frost

PRISMS

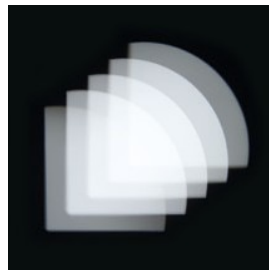
ゴボやフレーミングモジュールと2つのプリズムのどちらかを組み合わせることで、壮大で動きのある「映像」を投影することができます。



3-section prism (circular)

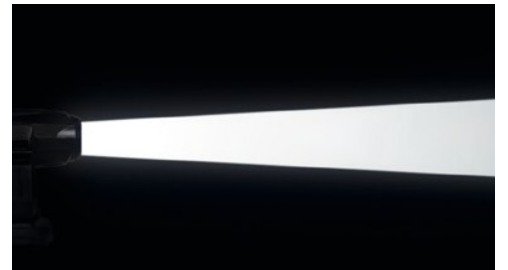


5-section prism (linear)

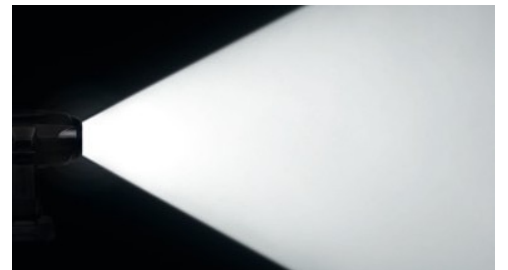


ZOOM RANGE (6.5–54°)

P18Profileの光学系は、光量やビーム角度に関係なく、絶対的にシャープで安定したビームを保証しています。



Minimum zoom (6.5°)



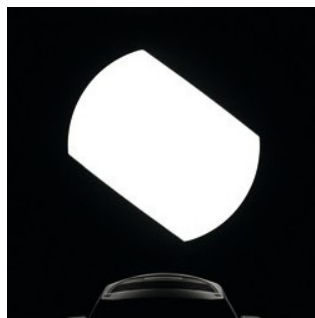
Maximum zoom (54°)

P18 Profileの特徴：フレーミングモジュール

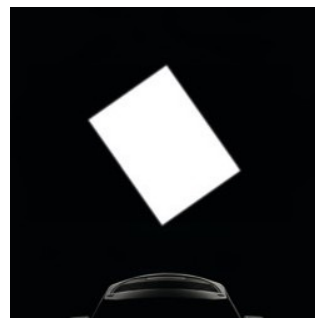
新しいP18Profileは、130° 回転可能なフレーミングモジュールを搭載しています。各ブレードは独立して位置と角度を調整できます (+/-28°)。その結果、無数の幾何学的形状を迅速かつ正確に作成することができます。その結果、無数の幾何学的形状をすばやく正確に作成し、対象物やシナリオに狙いを定めた照明や陰影をつけることができます。



角度 (+/-28°) と位置が可変の個別制御ブレード



4枚のブレードがそれぞれ独立した幕状の効果を発揮し、正確な平行配置も可能



フレームモジュールは±65°回転可能



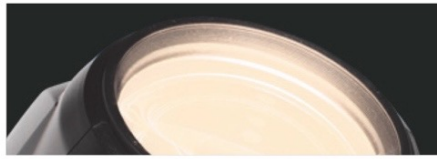
フロストフィルターは、ソフトで完璧で均等なエッジを作成

PHOTOMETRIC DATA

P18 ^HP



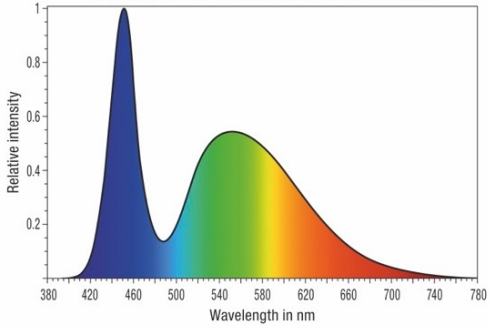
P18 ^HE



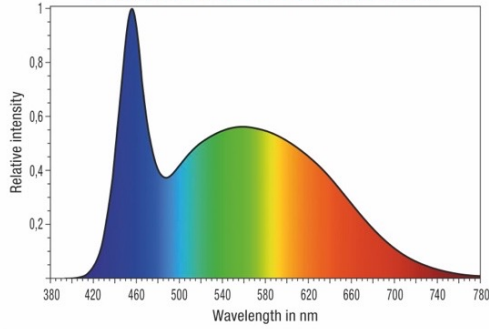
P18 ^W



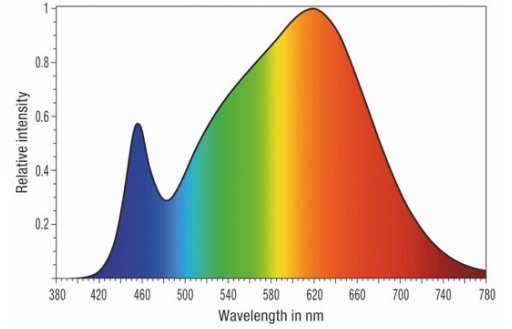
RELATIVE SPECTRAL DISTRIBUTION



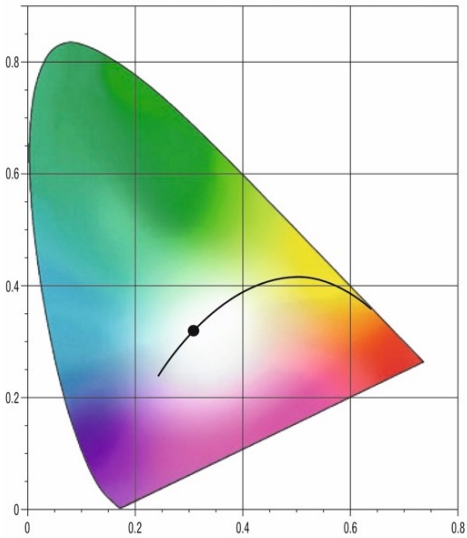
RELATIVE SPECTRAL DISTRIBUTION



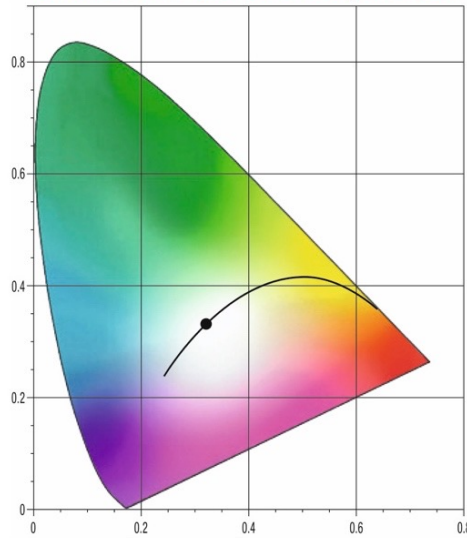
RELATIVE SPECTRAL DISTRIBUTION



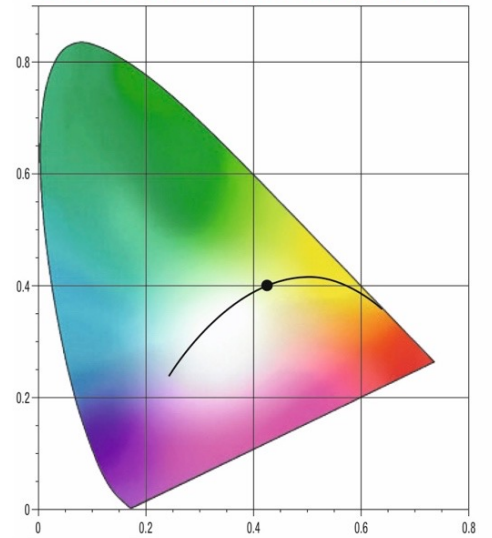
CHROMATICITY COORDINATES X,Y CIE 1931



CHROMATICITY COORDINATES X,Y CIE 1931

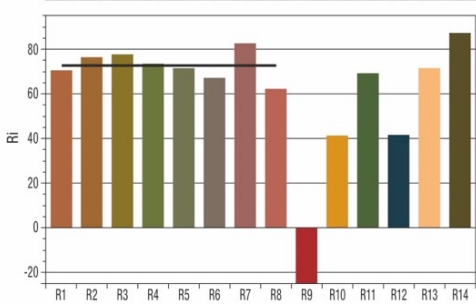


CHROMATICITY COORDINATES X,Y CIE 1931



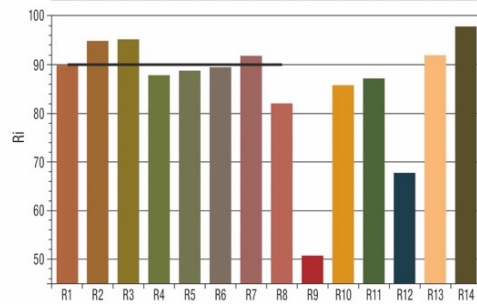
COLOR REPRODUCTION – CRI

R _a	R1	R2	R3	R4	R5	R6	R7	R8	R9	R10	R11	R12	R13	R14
72.8	70.6	76.6	77.7	73.5	71.6	67.1	82.7	62.5	-25.6	41.4	69.3	41.6	71.5	87.3



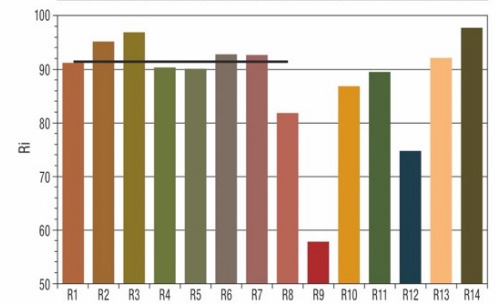
COLOR REPRODUCTION – CRI

R _a	R1	R2	R3	R4	R5	R6	R7	R8	R9	R10	R11	R12	R13	R14
90.0	89.9	95.0	95.3	87.8	88.8	89.6	91.9	82.0	50.8	85.8	87.2	67.8	92.0	97.8



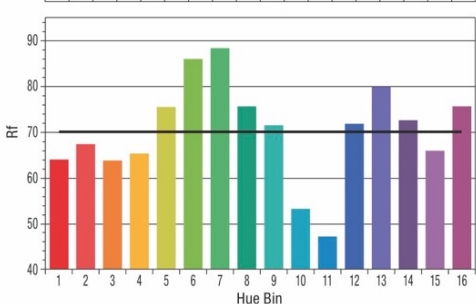
COLOR REPRODUCTION – CRI

R _a	R1	R2	R3	R4	R5	R6	R7	R8	R9	R10	R11	R12	R13	R14
91.4	91.2	95.1	96.9	90.3	90.2	92.8	92.6	82.0	57.9	86.8	89.5	74.8	92.2	97.7



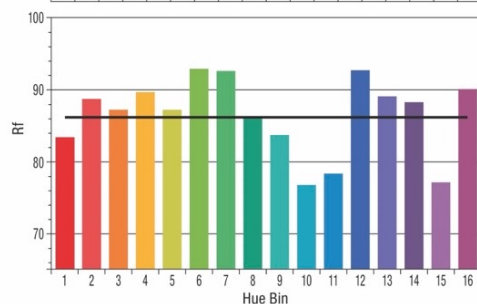
COLOR REPRODUCTION – TM-30-15

R _f	1	2	3	4	5	6	7	8	9	10	11	12	13	14	15	16	R _e
70.1	64.3	67.5	63.8	65.4	75.5	86.0	88.3	75.7	71.5	53.3	47.3	71.9	79.9	72.6	66.0	75.7	93.3



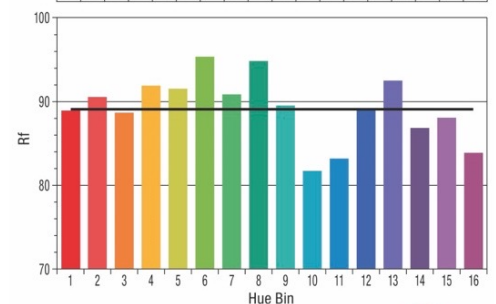
COLOR REPRODUCTION – TM-30-15

R _f	1	2	3	4	5	6	7	8	9	10	11	12	13	14	15	16	R _e
86.2	83.5	88.7	87.2	89.7	87.2	93.0	92.7	86.2	83.7	76.8	78.4	92.8	89.1	88.3	77.1	90.1	96.9



COLOR REPRODUCTION – TM-30-15

R _f	1	2	3	4	5	6	7	8	9	10	11	12	13	14	15	16	R _e
89.1	88.9	90.5	88.6	91.9	91.6	95.4	90.8	94.9	89.5	81.8	83.2	88.9	92.5	86.9	88.1	83.9	98.3



技術仕様



光学系・光源

- ・1,100W白色光LEDモジュール
- HP (ハイパワー) : 6800 K、72000 lm (出力40000 lm)、CRI ≥ 70
- HC (高CRI) : 5800 K、49000 lm (出力28500 lm)、CRI ≥ 90
- WW (ウォームホワイト) : 3200 K、42000 lmの (23000 lmの出力) : CRIの≥ 91
- ・ > 20,000時間以上の寿命
- ・フリッカーフリー動作、カメラモード、100、120、600 Hzおよび3 kHz
- ・ズーム範囲 6.5° - 54° (1: 8.3)



効果

- ・ゴボホイール1個 (静止、交換可能なゴボ8個付き) + オープン
- ・ゴボホイール1個 (回転、位置、交換可能なゴボ6個付き) + 開放型
- ・高速で均一なカラーミキシングを実現するCMYカラーミキシングユニット + リニアCTO (P18 HP、P18 HC) およびリニアCTB (P18 WW) 各1台
- ・P18 HP : カラーホイール1基 (フルカラー/ハーフカラー6色) + オープン/リニアカラー選択 + 高CRI フィルター
- ・P18 HCおよびWW : フルカラーおよびハーフカラー7色1カラーホイール + オープンカラーおよびリニアカラー選択
- ・4枚のブレードを持つフレーミングモジュール - それぞれが完全に閉じ、個別の動作および回転制御により、モジュールを130° (±65°)、各ブレードを独立して±28° 回転させることができます。
- ・モーター駆動の無段階調整可能な高速アイリス、18枚のフィンを装備
- ・プリズム2個 (リニアおよびサーキュラー、回転および位置決め可能)
- ・フロストフィルター2枚 (ソフトエッジ/フラッドフロスト)、連続可変式
- オプションでさらにフロストステージを追加可能
- ・電子調光器 0%~100
- ・電子シャッター (パルス、ランプ機能付き)
- ・アニメーション効果/アニメーションホイール/スパークル効果
- ・オートフォーカス機能付きフォーカスシステム
- ・ズーム範囲 6.5° - 54° (1: 8.3)



ムーブメント

- ・3相強カステッピングモーター
- ・高精度、超高速、静粛な動作
- ・パン540° /チルト280



制御およびプログラミング

- ・USITT DMX-512, RDM
- ・Ethernet interface with Art-Net and sACN
- ・Wireless DMX / RDM Lumen Radio CRMX TiMo
- ・コントロールキー付きLCDディスプレイ、電子的に回転可能、バッテリーバックアップ付き
- ・ソフトウェアアップデート用ミニUSB
- ・スタンドアロンモード、マスター/スレーブ機能
- ・内蔵DMXアナライザー



構造

- ・JB-Lighting独自のスライドインモジュール技術
- ・堅牢な構造
- ・パン/チルト用トランスポートロック
- ・ファンコントロールによる静粛性 (28 dB(A))
- ・Neutrik 5pin XLR IN/OUT
- ・Neutrik etherCON IN/OUT
- ・Neutrik powerCON TRUE1 IN/OUT



リギング

- ・オメガブラケット (2個) により、迅速かつ簡単な設置が可能



電源

- ・最大消費電力 1,500 VA
- ・入力電圧範囲 100V~240 V, 50/60 Hz



サイズ

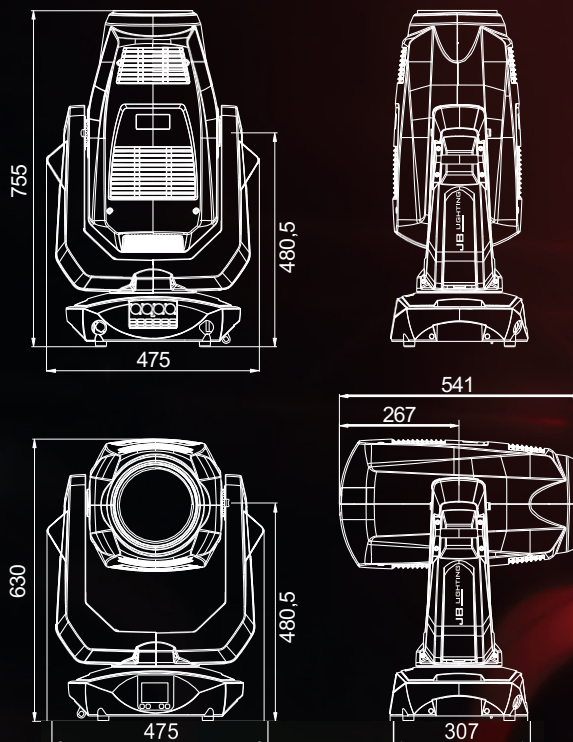
- ・寸法 幅475×高さ755×奥行307mm
- ・重量 : 32 kg



付属品

- ・フレキシブルラバーケーブル (長さ2m、1.5mm×3芯)
- ・オメガブラケット2個

Dimensions:



国内販売代理店

株式会社スペース・エンジニアリング・ワークス
東京都新宿区早稲田鶴巻町523 ジョイフル中川 1F
TEL:03-5292-2380 / FAX:03-5292-2382

テクニカルサポート

株式会社ノード
東京都江東区毛利1-17-1 レジデンス毛利WEST 1F
TEL 03-6666-0186 / FAX 03-6666-0187

セールス/マーケティングサポート

株式会社アフターバーナー
東京都江東区豊洲5-6-45-705
TEL / FAX 03-3532-7698

輸入代理店

ベルント・エルプス・ステージ・サービス株式会社
東京都文京区小石川5-39-2-407
TEL / FAX:03-5689-2385



フルサイズ日本語
カタログサイト

JB LIGHTING